

一級河川七瀬川遊水地整備工事の進捗状況等について

七瀬川は河川が狭小なため、これまで浸水被害が発生することがありましたが、これを改善し治水安全度を高めるため、令和元年11月市会で契約議案の議決をいただき、伏見区深草大亀谷において河川の付替工事を含めた遊水地の整備工事を進めています。

令和5年3月の完成に向けて工事を鋭意進めています。工事内容の一部を変更する必要があるため、契約変更の内容を含めた工事の進捗状況について、付帯工事として今後予定しているポンプ設備及び広場等の整備概要と併せて御報告いたします。

1 工事の概要 ※ **別紙(概要)**参照

- (1) 工事名 一級河川七瀬川遊水地整備工事
- (2) 工事の概要 遊水地整備工事
- (3) 主な工事内容 矢板護岸工，土工，河川付替工
- (4) 整備概要 遊水地貯留量：11,000m³
遊水地面積：3,080m²
遊水地深さ：4.7m
付替河川延長：133m
- (5) 工事の場所 京都市伏見区深草大亀谷東久宝寺町及び深草谷口町
- (6) 請負金額 803,330,000円
- (7) 請負人 京都市左京区岡崎円勝寺町85番地の4
岡野・ケイコン特定建設工事共同企業体
- (8) しゅん工期限 令和5年3月15日

2 遊水地整備工事の進捗状況

令和2年3月から工事に着手し、令和3年6月末時点の工事進捗率は約7割となっており、令和5年3月の完成に向けて当初の計画どおりに工事が進捗しています。

一方で、工事の進捗に伴い、工事内容の一部を変更せざるを得ない事由が生じ、請負金額を約4,650万円増額する必要があることから、令和3年9月市会に契約変更議案の提出を予定しております。

【契約変更の内容】

- ① 土留材の仕様変更に伴うもの(約3,820万円増額) ※ **別紙(土留工施工例)**参照
設計時に実施した土質調査の結果を基に土留材(鋼矢板、鋼管矢板)の仕様を決定しましたが、工事着手時の事前調査により、当初の想定よりも土質が軟弱であり土留材が自立しない箇所が判明しました。このため、外周の土留材である鋼矢板の長さを変更するとともに、土留材の規格を変更し、鋼管矢板の追加及びライナープレート工を実施する必要が生じました。

また、南側に近接する家屋への影響を少なくするため、掘削工事の後に予定していた管理用進入路の土留材を、先行して施工することとしたことから、鋼矢板を打ち込む長さ（打込み長）を変更しました。

② 交通誘導警備員の配置変更に伴うもの（約830万円増額）

当初、交通誘導警備員は施工現場の出入口に常時1名を配置し、工事車両の出入りが多い作業日に限り2名配置する計画としていましたが、周辺道路の渋滞回避、安全性確保等を図るため、常時2名の交通誘導警備員を配置する必要が生じました。

3 ポンプ設備及び広場等の整備概要 ※別紙（整備案）参照

遊水地の整備が進捗する令和4年度において、貯留した水を排水するためのポンプ設備と広場等の整備を付帯工事として実施する予定です（概算事業費：約2億円）。

(1) 排水ポンプ及び安全設備の整備

豪雨時に河川から遊水地に流入した水を、水位低下後に河川へ排水するためのポンプ2基を設置します。また、遠隔で状況を把握できる可動式監視カメラ3基、河川から遊水地に水が流入する前に、避難を呼び掛けるための音声スピーカー2基及び回転灯2基を設置すること等により、広場利用者の安全を確保します。

(2) 広場の整備

遊水地は平常時に有効活用が可能なことから、流入口となる西側半分を除く東側半分（1,520m²）について、市民の皆様が利用できる広場としての機能を併せ持つよう整備を行います。整備内容については、地元の皆様を対象としたアンケート及び説明会での御意見を踏まえ、広場の表面は土舗装とし、ベンチ5基及び手洗い場1箇所を設置するとともに、木陰でくつろぐ空間ができるよう高木5本を植樹します。また、出入りに必要な階段とスロープは広場の北東側に設けます。

4 これまでの経過及び今後の予定

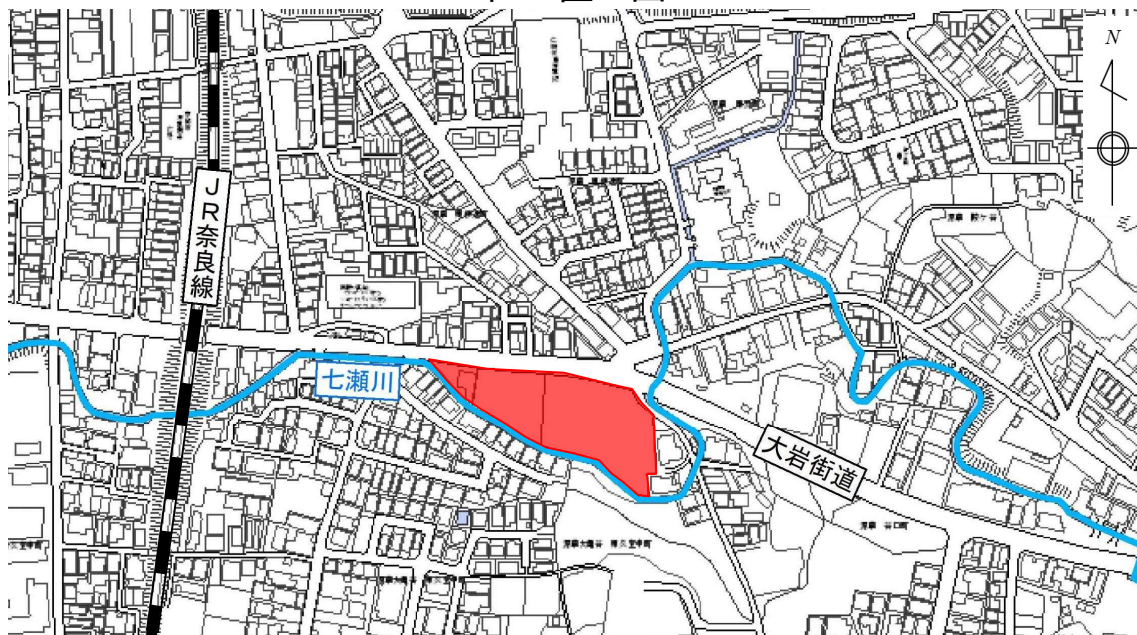
(1) これまでの経過

令和元年	2月市会	予算案の議決（遊水地整備工事） ※ 事業費：8億6,700万円（債務負担行為）
	8月	まちづくり委員会報告（七瀬川河川改修工事について）
	11月市会	契約議案の議決 ※ 事業費：8億333万円（請負金額）

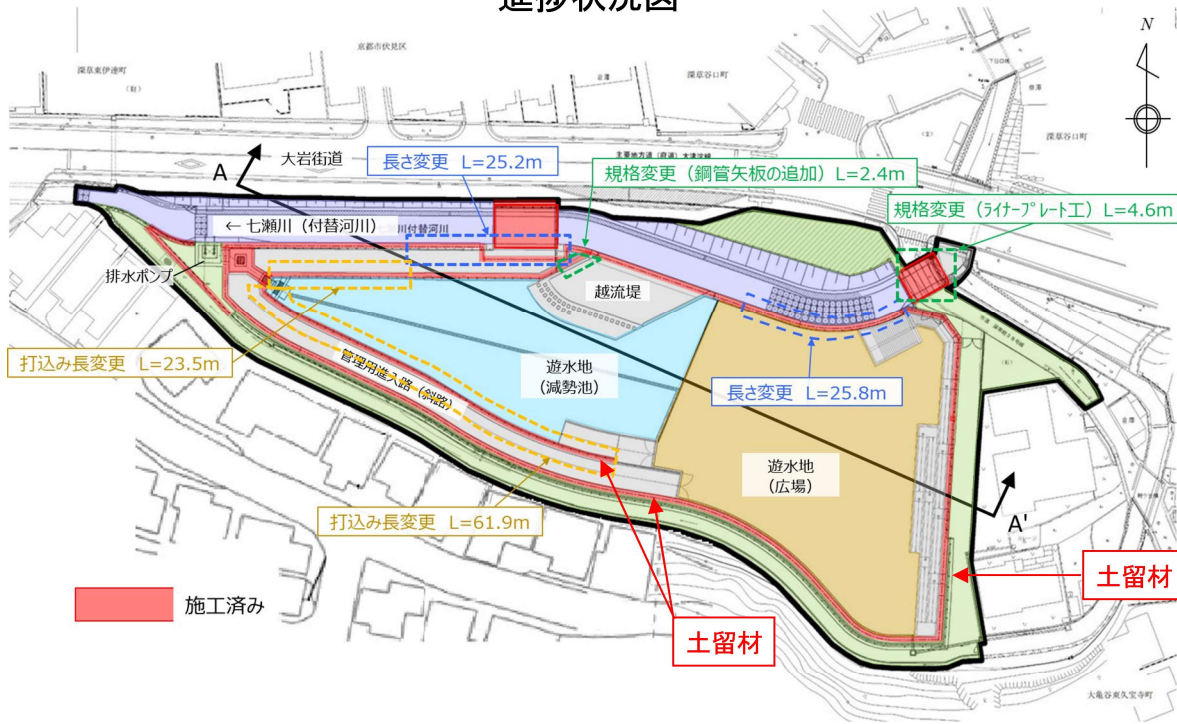
(2) 今後の予定

令和3年	9月市会	契約変更議案の提出
令和4年	6月頃	工事着手（ポンプ施設及び広場等整備工事）
令和5年	3月	工事完成

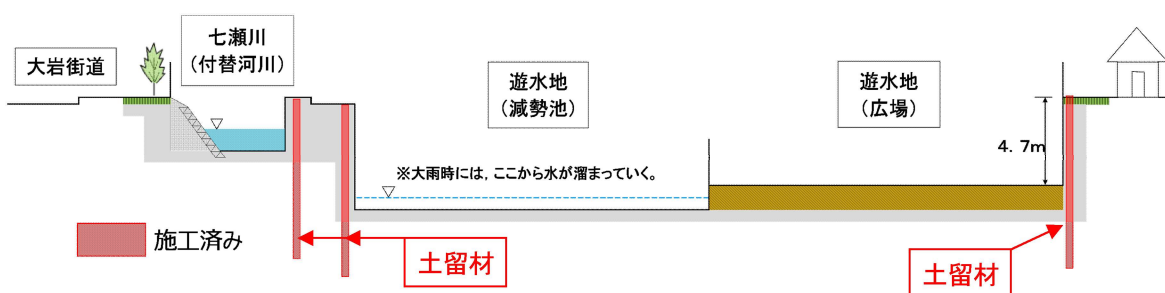
位置図



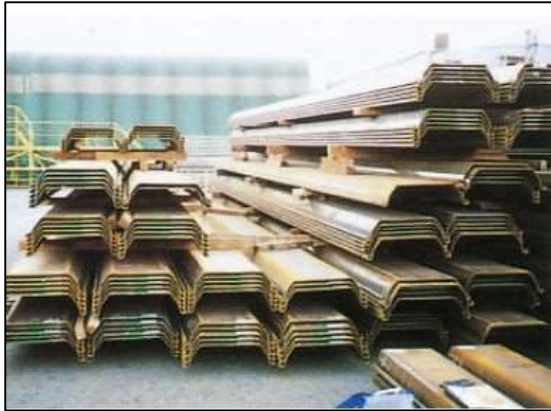
進捗状況図



A-A' 断面



●鋼矢板



出典：JFE スチール株式会社「カタログ」
<https://www.jfe-steel.co.jp/products/katakou/catalog/d1j-501.pdf>



出典：土留.com「鋼矢板の種類と型の違い」
<https://zyuukasetu.com/archives/142>

●鋼管矢板



出典：日本製鉄株式会社「カタログ」
https://www.nipponsteel.com/product/catalog_download/pdf/K011.pdf



出典：九建スチール・プロジェクト株式会社 HP「鋼管矢板」
<https://kyuken-sp.com/koukanyaita/>

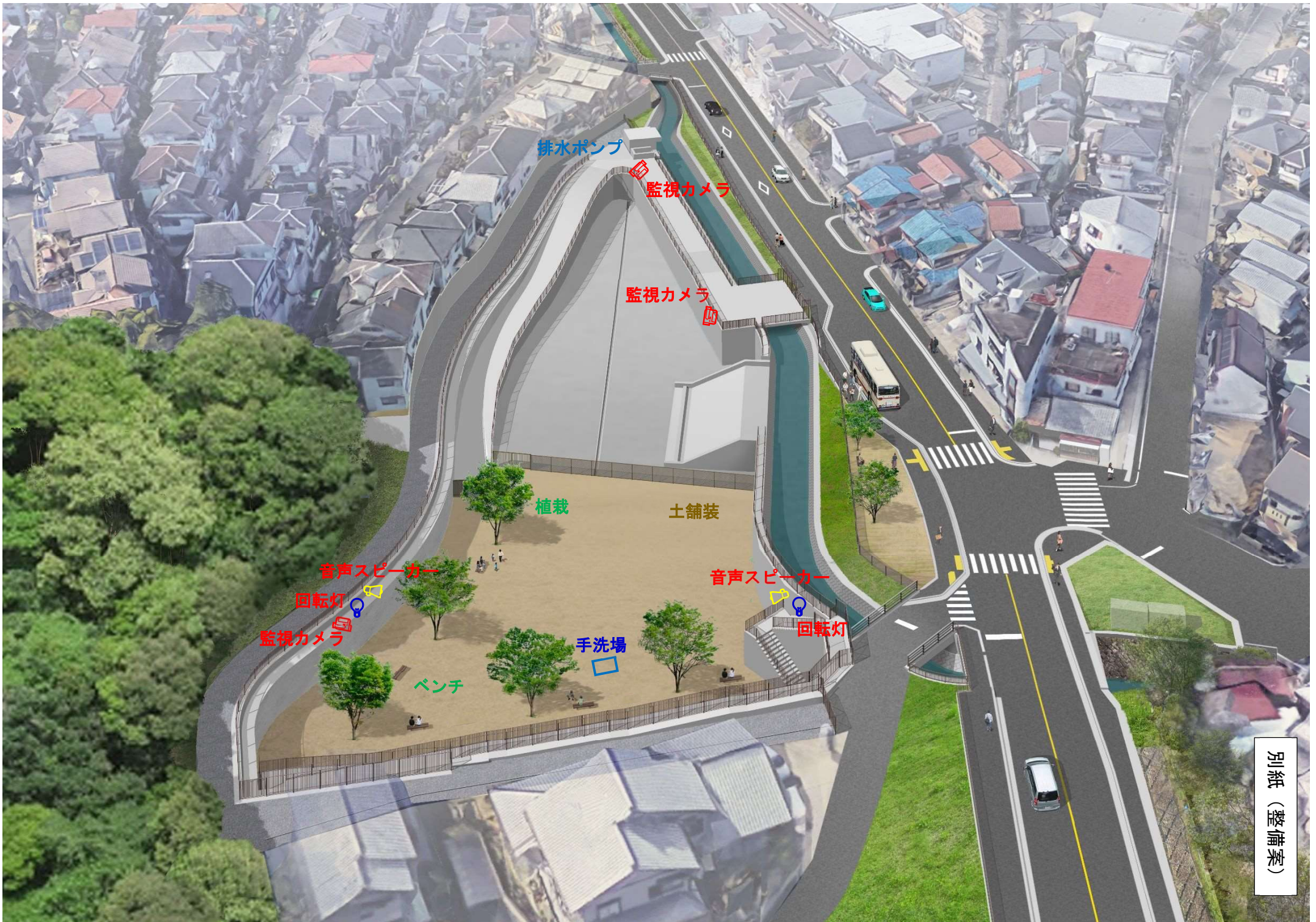
●ライナープレート



出典：CP・LP 技術協会 HP「ライナープレート」
<https://cplp.jp/product/liner/>



出典：株式会社澤田組 HP「菅田雨水 No.2 小判型立抗築造工」
<https://sawadagumi.jp/results/results2/>



排水ポンプ

監視カメラ

監視カメラ

植栽

土舗装

音声スピーカー

音声スピーカー

回転灯

回転灯

監視カメラ

手洗場

ベンチ