

アンダーパスの箇所数と冠水対策済みの箇所数について（国管理を含む。）

- 市内のアンダーパス^{※1}箇所数 46箇所
(京都市管理：42箇所、国管理：4箇所)
うち、冠水対策^{※2}済み 32箇所
(京都市管理：28箇所、国管理：4箇所)

※1 道路や鉄道等と交差し、前後区間に比べて道路の高さが低くなっている区間であり、地下道も含む。

※2 排水ポンプや冠水情報板の設置など

(添付資料)

別紙1 アンダーパス一覧表

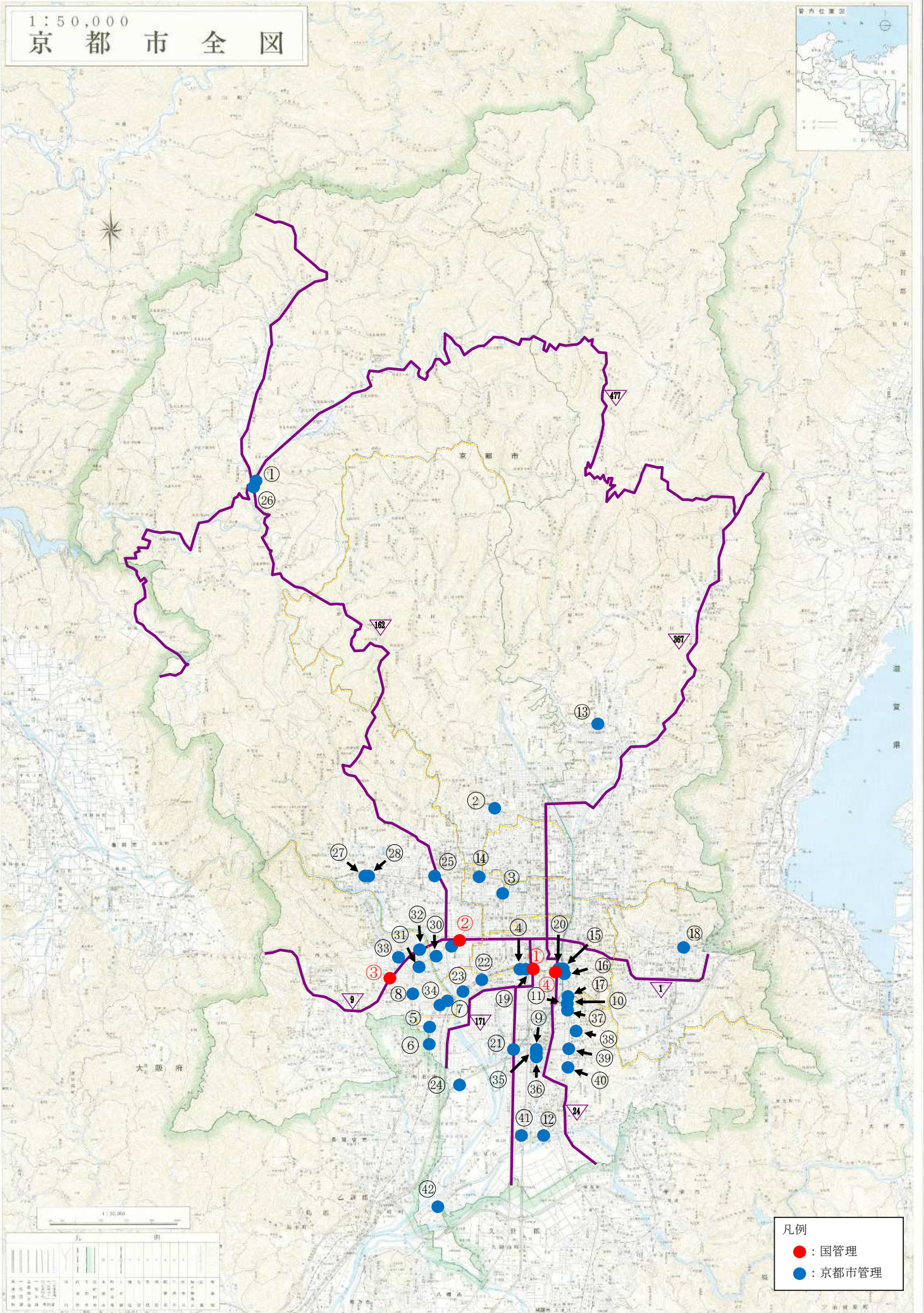
別紙2 箇所図

アンダーパス一覧表

番号	路線名	行政区等	交差物件等名	冠水 対策済み
国管理				4箇所
1	(国)1号	下京区(松明町)	JR東海道本線	○
2	(国)9号	右京区(西京極)	阪急電鉄京都線	○
3	(国)9号	西京区(桂)	(府)宇多野嵐山山田線	○
4	(国)24号	下京区(西之町)	JR東海道本線	○
京都市管理				28箇所
1	(国)477号	右京区(京北)	(国)477号	
2	(府)西陣杉坂線	北区(紫野)	(府)西陣杉坂線	
3	(府)二条停車場嵐山線	中京区(西ノ京)	JR山陰本線	
4	(府)七条大宮四ツ塚線(大宮通)	下京区(垣ヶ内町)	JR東海道本線	○
5	(府)中山稻荷線	南区(久世)	JR東海道本線	○
6	(府)上久世石見上里線	南区(久世)	JR東海道本線	○
7	(府)水垂上桂線	西京区(牛ヶ瀬)	JR東海道本線	
8	(府)沓掛西大路五条線	西京区(川島)	阪急電鉄京都線	○
9	(府)南インター竹田線	伏見区(竹田)	近鉄京都線	○
10	(府)勸修寺今熊野線(高速道路1号線)	伏見区(深草)	第二京阪道路、(市)鳥羽道(十条通)	○
11	(府)勸修寺今熊野線(高速道路1号線)	伏見区(深草)	第二京阪道路	○
12	(府)伏見港京都停車場線	伏見区(三栖向町)	京阪電鉄本線	○
13	(市)洛北第二経17号線	左京区(岩倉)	叡山電鉄鞍馬線	○
14	(市)京都環状線(西大路通)	中京区(西ノ京)	JR山陰本線	○
15	(市)墨染通	東山区(一橋)	JR東海道本線	○
16	(市)墨染通	東山区(一橋)	JR奈良線	○
17	(市)福稲緯6号線	東山区(福稲)	京阪電鉄本線	○
18	(市)山科安朱経8号線	山科区(安朱)	JR東海道本線	
19	(市)猪ノ熊通	下京区(志水町)	JR東海道本線	○
20	(市)須原通	下京区(屋形町)	JR東海道本線	○
21	(市)上烏羽南部緯15号線	南区(上烏羽)	(国)1号	○
22	(市)京都環状線(西大路通)	南区(唐橋)	JR東海道本線	○
23	(市)宇多野吉祥院線	南区(吉祥院)	JR東海道本線	○
24	(市)久世113号線	南区(久世)	名神高速道路	○
25	(市)宇多野吉祥院線	右京区(太秦)	JR山陰本線	○
26	(市)下周山線	右京区(京北)	(国)162号	
27	(市)嵯峨経48号線	右京区(嵯峨)	JR山陰本線	○
28	(市)嵯峨経49号線	右京区(嵯峨)	JR山陰本線	
29	(市)葛野大路	右京区(西京極)	阪急電鉄京都線	○
30	(市)葛野西通	右京区(西京極)	阪急電鉄京都線	○
31	(市)洛西第二経9号線	西京区(桂)	阪急電鉄京都線	○
32	(市)桂経7号線	西京区(桂)	(国)9号	
33	(市)桂緯154号線	西京区(上桂)	阪急電鉄嵐山線	
34	(市)洛西第一経1号線	西京区(下津林)	JR東海道本線	○
35	(市)竹田出橋通	伏見区(竹田)	近鉄京都線	
36	(市)竹田緯27-1号線	伏見区(竹田)	近鉄京都線	○
37	(市)十条稻荷疏水通	伏見区(深草)	京阪電鉄本線	
38	(市)深草歩3号線	伏見区(深草)	JR奈良線	
39	(市)深草緯81号線	伏見区(深草)	京阪電鉄本線	
40	(市)深草疏水通	伏見区(深草)	京阪電鉄本線	
41	(市)横大路経36号線	伏見区(横大路)	(市)観月橋横大路線	○
42	(市)淀16号線	伏見区(淀)	京阪電鉄本線	○

1:50,000

京都市全図



- 凡例
- : 国管理
 - : 京都市管理