

(まちづくり委員会資料)

令和5年7月
建設局

陳情第520号「植松公園整備計画の見直し等」について

【位置図】




【公園の状況】

<2019年撮影>



(令和2年1月 第3回ワークショップ 資料 表紙)



植松公園再整備 第3回 ワークショップ

2020年1月18日 (土)

本日のスケジュール

1

- これまでのワークショップ振り返り 14:00～
- 植松公園 配置案の共有
- ワークショップ 14:40～
新たな公園の広さ・配置を実際に疑似体験
今までの意見が反映されているか話し合う
- まとめ 15:50～

みなさまのご意見を広くお伺いするために、
スケジュール進行へのご協力をお願い致します

—— ワークショップとは？ ——

植松公園の再整備にあたって、
地域のみなさまと意見やアイデアを出し合い、
目標とするイメージを話し合う場です。



第二回ワークショップの様子

これまでのワークショップ

第一回

良い
ところ

気になる
ところ

どのように
使いたい?

第二回

どこをどんな場所
にする?

第三回

遊びのゾーン
・幼児用遊具
・小学生用遊具

多目的広場

アイテムの配置や内容、
広場の広さは問題ない?

～振り返り～ 第一回ワークショップ

2019年10月23日（水）19時～21時
会場：元植柳小学校体育館
参加者60名

①グループ分け
～自己紹介



②植松公園に関する
ご意見出し



③各チームの発表



良いところ

気になる
ところ

どんな公園
にしたい

～振り返り～ 第一回ワークショップ

■ 良いところ

年齢関わらず憩いの場所
樹木が多く季節感がある

■ 気になるところ

タバコのポイ捨てやゴミ、
落ち葉の掃除が大変

▼ ▼ ▼ こんな公園にしたい！ ▼ ▼ ▼

公園全体

多世代が使える
多目的に使える

防犯・防災

見通しが良い
かまどベンチがある

植物

緑ゆたか
お花見ができる

子ども

沢山の遊具がある

健康

健康遊具がある
活動に十分な広さがある

休憩

トイレが整備されている
ベンチ、日よけがある

～振り返り～ 第二回ワークショップ

2019年12月1日（日） 14時～16時
会場：元植柳小学校 講堂
参加者35名

①グループ毎に話し合い



②各チームの発表



10種のアイテムカードを使って、
公園のアイテムや配置について話し合いました。

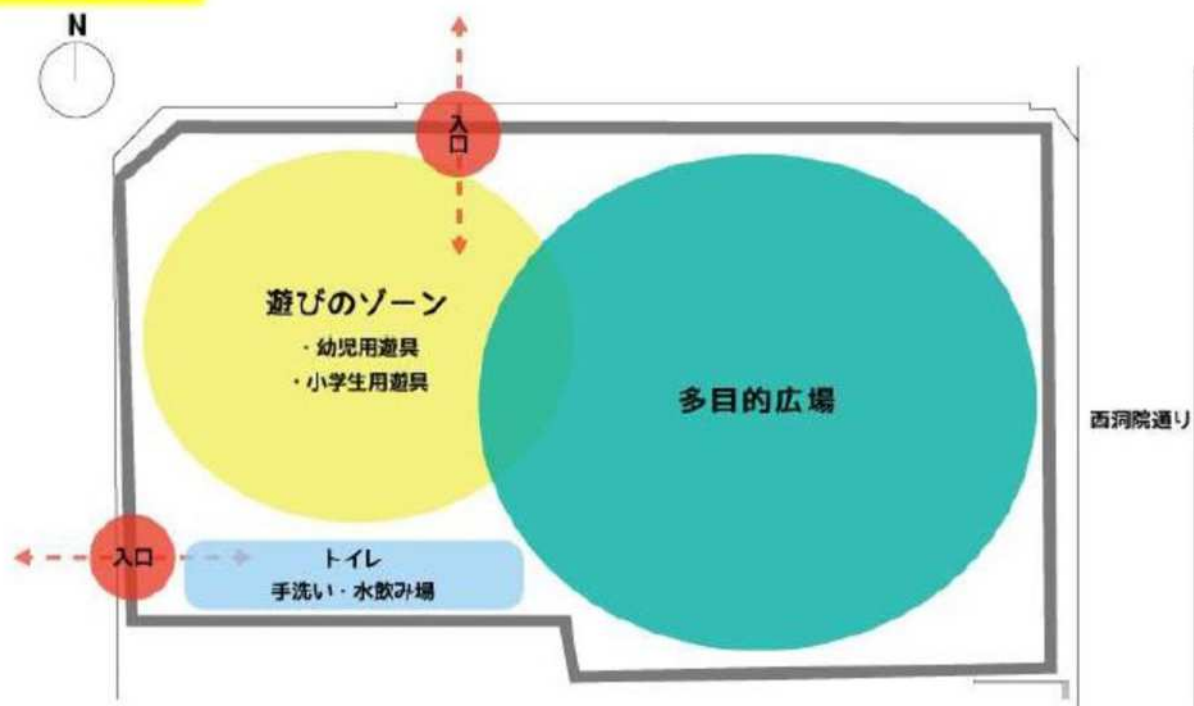
— ～振り返り～ 第二回ワークショップ — ⁷

5グループ以上からご要望のあったアイテムやご意見

子ども	幼児向けの遊具(7) 小学生向けの遊具(7)
植物	樹木(6) 「桜を残す」「落ち葉の多い樹木は変更する」 などのご要望もありました。
休憩	日よけスポット(6) ベンチ(6)
その他	トイレ(6) 手洗い/水飲み場(7)
自由記載	物入れ/倉庫/備蓄庫(5) ナイター照明 (5) イベント利用できる広さ(6)

ご意見をもとに作成した、公園の配置案

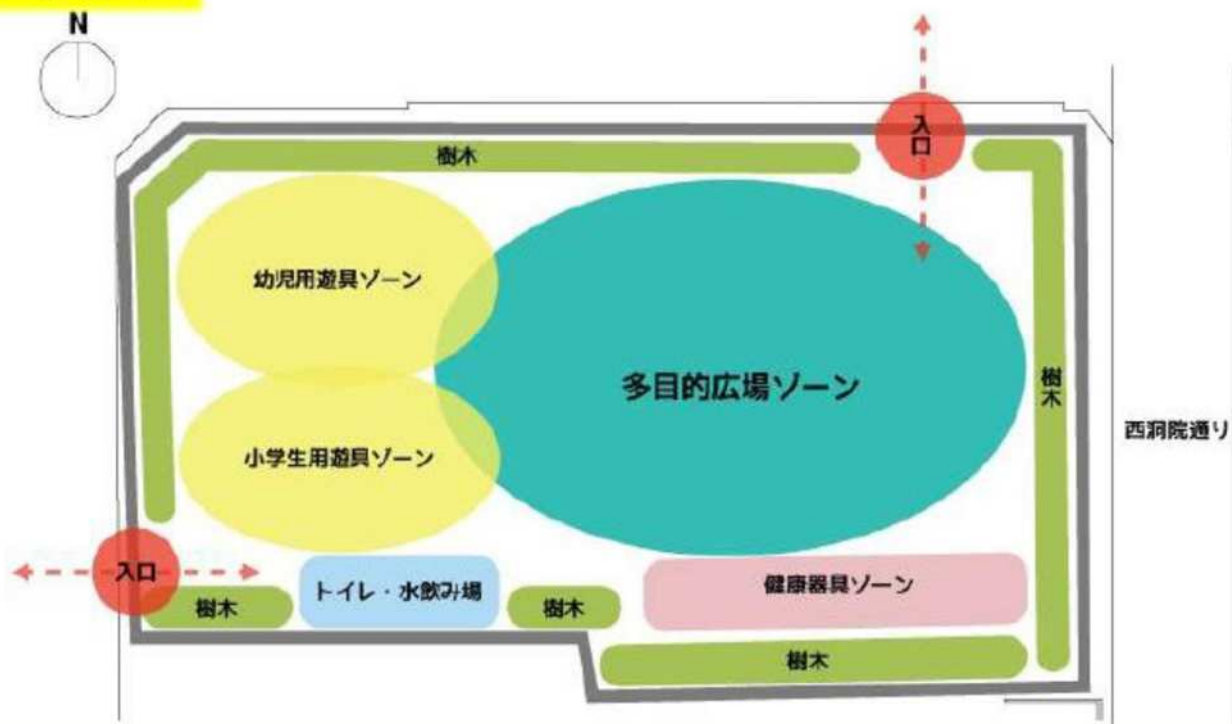
ステップ1



「多目的広場」「(遊具等の)遊び」「トイレ・水道」の3つのゾーンで構成されています。

検討中のアイテム位置図

ステップ2



健康遊具や樹木、ベンチなどを配置した、より詳細なゾーニングを検討しました。

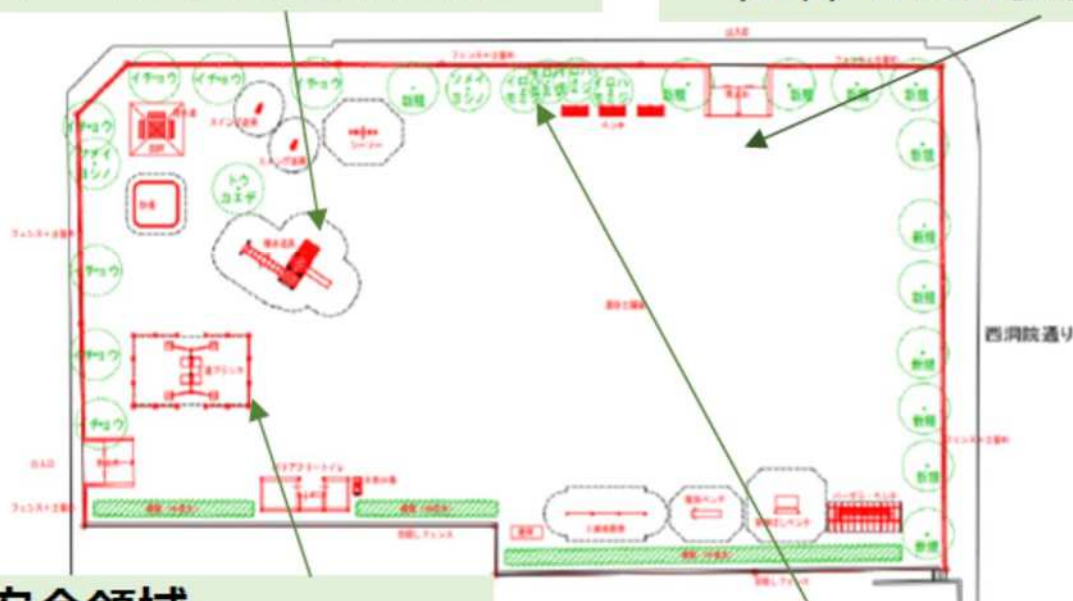
モデルプラン

遊具の種類

現在の公園にある遊具の機能を確保し、
中心部に遊具の核となる複合遊具を設置

維持管理のための設え

管理業務のためのトラック
(2t車) が入れる場所を確保



遊具の安全領域

安全を確保するため、
植栽や照明灯など他の障害物を
設置しない「安全領域」遵守

植物

健康診断を行ったうえで、
樹種や配置を検討

周辺の緑環境



- 樹木があると...
- ・ 季節感が生まれる
 - ・ 快適な環境になる
 - ・ 環境にやさしい



【近くの交差点】
快適度: 263 (w/m²)
建物の影少なく暑い

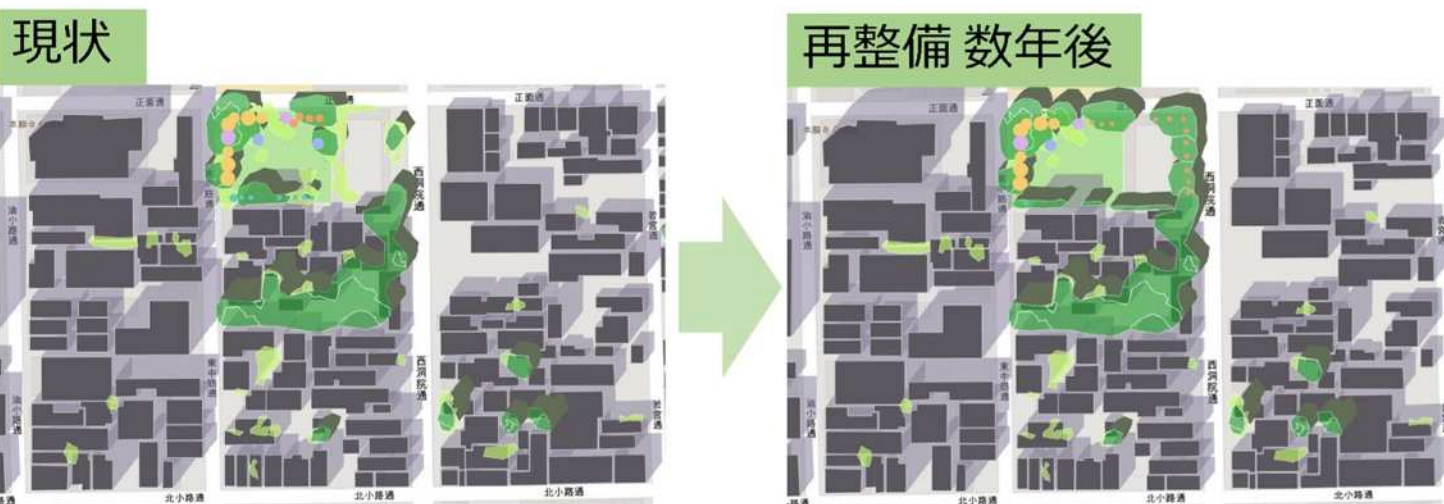
【植松公園内】
快適度: 188 (w/m²)
木陰が多く暑さやわらぐ

(令和2年1月 第3回ワークショップ 資料p12)

(陳情文書表 要旨 10 行目「説明図・内容」)

樹木の配置の検討

〈8月(夏) 13時頃の日陰の様子〉



木陰が増え、快適な環境に
温暖化防止に貢献

植栽面積 1.3倍

公園樹木の年間CO₂吸収量 1.5倍

既存樹木の健康診断について

樹木の健康状態や倒木の危険性を把握し、
その対策を行うために、「樹木診断」を行います。

外観診断

目視と簡易な道具で
診断します



植松公園でも実施
要精密診断な樹木あり

精密診断

専用機器で幹内部の
状態を調べます



精密機械
で診断

対策

診断結果により
適切な対策をします



剪定

伐採



植替え

本日のワークショップ

校庭で体感してみましよう！

地面に引かれた線を見ながら、
エリアの広さやアイテムの大きさを確認します。



広場はどのくらいの広さ？
アイテムの内容は大丈夫？

さらに...公園を利用する
色々な人の立場になって
使い方を想像してみましよう！

どんな人がどんな風に使えるか、
色々な人になりきって
考えてみましよう！



なりきりビブス

本日のワークショップ

講堂にもどり、2グループに分かれます。

これまでのワークショップでいただいたご意見が
新しい公園プランに反映されているか、話し合しましょう！

テーマ1

今の植松公園の
気になるところ

テーマ2

こんなふうに
公園を使いたい

前半15分間

Aグループ

後半15分間

Bグループ

Bグループ

Aグループ



ワークショップの進め方

校庭にて新しい公園を体感する 30分

実際のアイテムの位置などを確認し、
「広さ」「大きさ」「使い方」を体感してみましょう



プラン再確認の話し合い 40分

これまでのワークショップで頂いた、
「植松公園の気になるところ」「公園をこんなふうに使いたい」
という意見が反映されているか話し合しましょう



全体のまとめ、感想発表 10分

ワークショップ終了

★今回のワークショップの成果は、
後日ニュースレターにてご報告します。
＜ 回覧板、掲示板をご覧ください ＞



みなさま、
ご協力いただき、
どうもありがとうございました！
ございました！



終了後、植松公園で
お掃除を行います
ぜひご参加ください！