

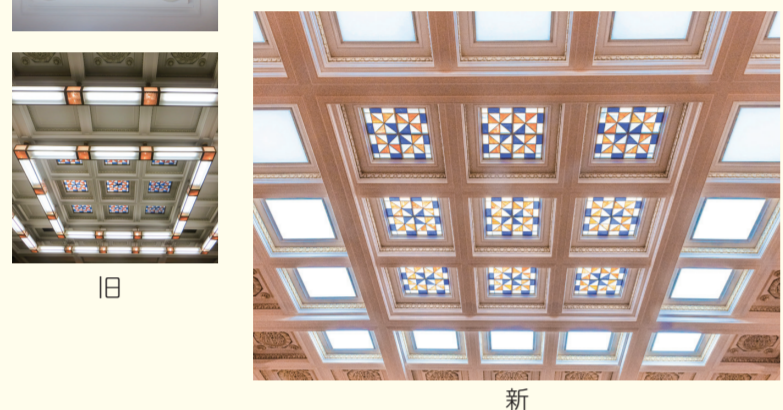
温故 歴史ある議場を未来につなぐ

市会議場の‘温故知新’リニューアル

知新 時代に合わせてリニューアル

1 天井・天井照明

幾何学模様のステンドグラスは落下防止の措置をしたうえで、元の議場のものを残しています。また、漆喰による装飾は、文化的な価値が高いものの、重さで安全性の確保が難しいため、別素材で復元しています。口の字型の照明は撤去し、格子デザインをいかして、照明を格納しています。



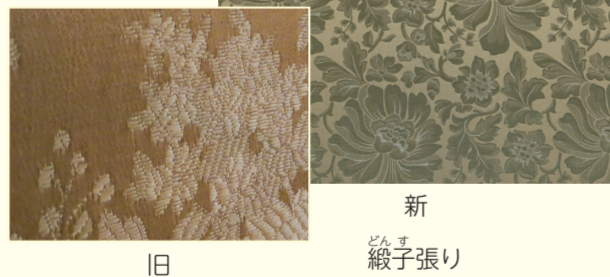
2 議場正面・入口の照明

議場正面の3連型照明は元の議場のものです。また、議場入口の照明は、創建当時の2連型照明を復元しています。



3 壁

壁面の装飾には織物の裏に紙などを張ることなく布のまま壁に張る「緞子張り」という伝統工法が使われています。写真などをもとに色彩や柄は創建当時のものを復元しています。



4 議員の椅子

議員が座る椅子は元の議場のものを活用し、議場のデザインに調和するよう、布地だけを張り替えました。



10 環境への配慮

LED照明、断熱材を採用するなど、環境への配慮に取り組んでいます。



二元代表制の一翼を担う京都市会は、新しくなった議場で、これからも市民の代表として暮らしをより良くするために、しっかりと議論を重ねていきます。



市内産木材(みやこ榎木)

5 理事者の座席配置の変更

これまでは、市長・副市長以外の理事者(京都市の幹部職員)は議員席の後方に座っていましたが、新しい議場では、議員と対面で着席します。

6 議場のバリアフリー化

今までは、出入りする際に階段があるなど、議員が車いすで本会議に出席することが難しい構造でしたが、新しくスロープが設置され、車いすで議場に入ることができるようになりました。



7 残時間の表示

代表質疑・質問の際に議員や市長等の発言時間がどの程度残っているのか、議場に設置された画面で分かるようになりました。

8 ヒアリングループの設置

補聴器などを利用されている方が、議員や市長等の発言をクリアに聞くことができるようになりました。



9 市内産木材の利用

議員の氏名標や議場背面の壁には、市内産木材であるみやこ榎木を用いています。

子育てを支援する環境整備

傍聴ロビー横に市民・議員が使える授乳室を設置します。(令和7年3月末に完成予定の新北庁舎に設置予定)

「親子ふれあい議場見学会」参加者募集中!

実施日時 11月3日(水・祝)①10時30分~②13時30分~(①、②とも1時間半)
対象 市内在住・通学の小学校4~6年生の児童とその保護者
定員 ①、②各20組
申込締切 10月18日(月)
申込先 京都いつでもコール(お掛け間違いに御注意ください。)



※消毒や換気、マスク着用など新型コロナウイルス感染症対策を十分に講じたうえでイベントを実施いたします。

TEL 075-661-3755 FAX 075-661-5855

京都いつでもコール 検索

伝わる市会に向けてみなさまのお声をいかにします!

アンケートに御協力ください!

回答者の中から抽選で10名様にトラフィカカード1,000円分と市会オリジナルグッズのセットを進呈します。当選者の発表は、商品の発送をもってかえさせていただきます。
なお、アンケートの結果は、第119号(12月15日号)で御紹介します。

- Q1 今号以外で、これまでに市会だよりを読んだことがありますか。
①毎回読む ②たまに読む ③読んだことがない
- Q2 今号の特集内容「市会議場の‘温故知新’リニューアル」について、内容は分かりやすかったですか?
①大変分かりやすい ②分かりやすい ③分かりにくい (具体的に分かりにくい部分を御記入ください。)

- Q3 今後、特集記事として読んでみたいテーマはありますか。(複数回答可)
①市会の仕組み ②市会議員の仕事 ③その他 (具体的なテーマをお聞かせください。)
- Q4 今号への感想や市会だより全般への提案などをお聞かせください。

回答方法 アンケートの回答、氏名、年齢、住所を記入の上、はがきかFAX、またはHPで9月30日(必着)までに回答をお送りください。
〒604-8571 (住所不要)京都市会事務局調査課 市会だより担当(FAX:222-3713) 京都市会 検索