

常任委員会のしごと 他都市調査レポート

令和4年8~9月の動き

常任委員会とは?

- ① 議員が、市の仕事の分野ごとのグループに分かれて、専門的な審査を行うために設置している。
- ② 1年を通じて委員会ごとに毎月2回程度、会議が行われている。

常任委員会では、他都市の先進的な事例や特色ある取組などを調査し、市会の活動や市政の推進に役立てるために他都市調査を行っています。8~9月に行った各委員会の他都市調査の一部をレポートします。
※視察に当たっては、マスク着用や手指消毒等の感染症対策を実施しました。



総務消防委員会

消防共同指令センターの運用(千葉市)

千葉県北東部・南部の20消防本部(局)の消防指令業務を共同で運用する「ちば消防共同指令センター」について、センターを整備することとなった背景や隣接市町村等への応援体制、運用効果等を調査しました。



文化環境委員会

環境部庁舎におけるZEB※1化の取組(福岡県久留米市)

既存公共建築物で全国初となる『ZEB』認証を取得した久留米市の環境部庁舎を視察し、既存公共建築物におけるZEB化の推進に至った背景、環境部庁舎における具体的な改修内容と効果、改修費用等について調査しました。



※1 ZEB(ネット・ゼロ・エネルギー・ビル)…快適な室内環境を実現し、省エネ、創エネによって、建物で消費する年間のエネルギーの収支をゼロにすることを旨とした建物。なお、『ZEB』は、ZEB認証制度の中で最もランクが高く、建物におけるエネルギー消費量が正味ゼロであるもの。



教育福祉委員会

知覧特攻平和会館(鹿児島県南九州市)

戦争体験を通じた学びを大切にしながら、本市の子どもたちが、我が国や郷土を愛し、将来にわたって平和な社会を築ききっかけとなる修学旅行等の学習の場として、知覧特攻平和会館を視察し、平和教育の内容や特徴、語り部の現状などを調査しました。



まちづくり委員会

Park-PFI※2の取組(福岡県北九州市)

Park-PFIを活用した事例である勝山公園と到津(いとうづ)の森公園の取組における公募条件の設定やその課題等について調査するとともに、勝山公園の現地視察を行いました。



※2 Park-PFI(公募設置管理制度)…飲食店などの収益施設の設置、その施設から生じる収益を活用して、園路や広場などの公園施設を一体的に整備・改修等を行う民間事業者を公募により選定する制度。



産業交通水道委員会

上下水道事業におけるコンセッション方式※3の取組(宮城県)

令和4年4月から開始した上下水道事業におけるコンセッション方式(宮城県上工下水一体官民連携事業)について、事業の特徴や導入による効果のほか、現時点における課題や今後の取組を調査しました。



※3 コンセッション方式…利用料金の徴収を行う公共施設(水道事業の場合、水道施設)について、所有権を地方自治体が有したまま、民間事業者に施設の運営を委ねる方式。

令和4年度 京都市会議員研修を実施しました!

テーマ 「創造経済-文化芸術の活用による地域の再生・活性化-」

講師 同志社大学経済学部 河島伸子教授

9月30日に市会議場で議員研修を実施しました。

講師からは、国内外における文化芸術の活用による地域の再生・活性化の事例を踏まえ、文化政策の課題や今後の在り方など、文化と経済の好循環を創出する都市を目指す本市にとって大変意義のある講演を行っていただきました。
※新型コロナウイルス感染症対策を講じたうえで実施しました。



京都市会では、毎年、学識経験者等を講師に招き、議員研修を開催しているよ。

講演の録画は期間限定の配信だよ。お見逃しなく!



研修の録画映像配信【期間】令和4年12月28日(水)まで YouTube京都市会チャンネルからご覧ください。➔

* 市会からのお知らせ *

11月市会の開催予定 11月25日(金)~12月12日(月)

詳しい日程は、市会ホームページからご覧いただけます。(※日程は変更になる場合があります。)

■代表質問 12月1日(木) 市民の声を届ける! **KBS京都テレビでも生中継**

議員が各会派を代表し、市長等に対して、市政のあらゆる事業や取組等について、現在の状況や将来に向けての方針等の確認、政策提案などを行うものです。

テレビ中継

本会議の代表質疑・質問の様相をKBS京都テレビで中継しています。

本会議等の傍聴・委員会のモニター視聴

手指消毒やマスクの着用など、新型コロナウイルス感染症対策を講じたうえで、実施します。なお、傍聴・モニター視聴のご案内については、変更の可能性があります。最新の情報は、市会ホームページをご確認ください。



本会議や委員会の生中継と録画の映像をインターネット配信しています。ぜひ、ご視聴ください。

インターネット会議中継

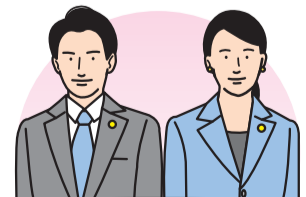
<https://www2.city.kyoto.lg.jp/shikai/chukei/index.html>

市会だよりに関するお問い合わせは
市会事務局調査課 TEL:222-3697 FAX:222-3713

京都市会ホームページ **京都市会** 検索



会派名	議員数
自由民主党京都市会議員団(自民)	20人
日本共産党京都市会議員団(共産)	18人
公明党京都市会議員団(公明)	10人
地域政党京都党・日本維新の会市会議員団(京維)	8人
民主・市民フォーラム京都市会議員団(民フ)	4人
立憲民主党京都市会議員団(立民)	2人
無所属	2人
(欠員3)	(令和4年10月24日現在)



議員報酬15%削減
~カット率を上げ~