

## 5 社会実験の評価方法について

社会実験の実施により，

- 我々が“望ましい”と考えていた将来像，施策の方向性は正しいものであったか？
- 想定していた効果は得られたか？
- 社会実験を実施したことで新たに分かった問題・課題はあったか？

を確認し，将来的な施策導入に際しての評価・判断を行うため，交通実態調査及びアンケート調査を実施する。

評価に当たっては，平成 18 年度に実施した調査結果との比較を行う必要があるため，調査項目は基本的に同一とする。（下表中の赤字は，新たに実施を想定する調査項目）

表 交通実態調査及びアンケート調査項目（案）

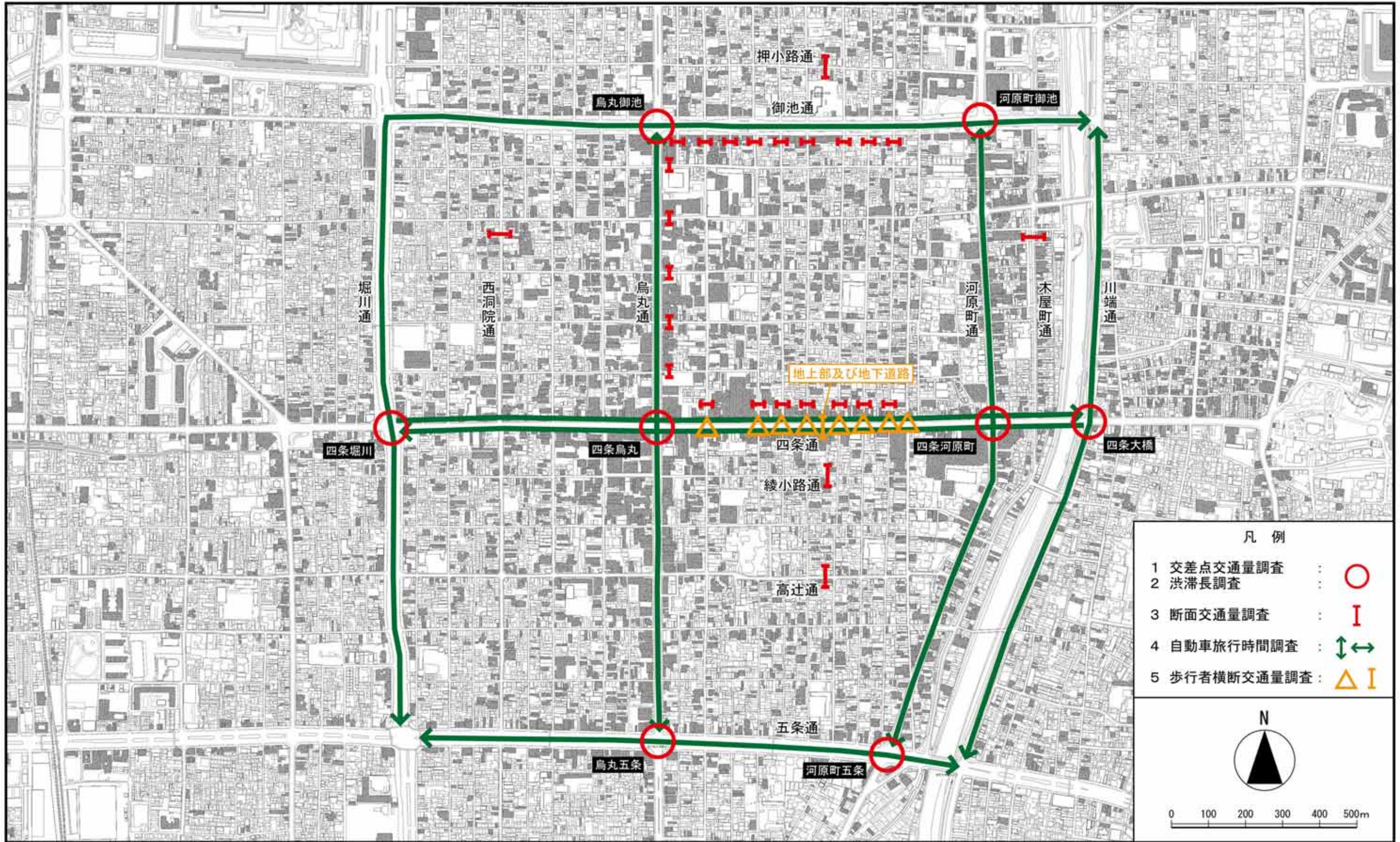
	調査項目	調査実施日	
		平日：10/12（金）	休日：10/14（日）
1	交差点交通量調査		
2	渋滞長調査		
3	断面交通量調査		
4	自動車旅行時間調査		
5	歩行者横断交通量調査		
6	<b>臨時駐輪場利用台数調査</b>	<b>開設期間（10/9～14）中の各日</b>	
7	<b>共同荷さばき場利用状況調査</b>	<b>開設期間（10/9～14）中の各日</b>	
8	住民アンケート調査	郵送回収を想定	
9	事業所アンケート調査	郵送回収を想定	
10	来街者ヒアリング調査		
11	<b>臨時駐輪場利用者アンケート調査</b>	<b>駐車場開設期間中，利用者に対するヒアリング調査を実施</b>	

各調査項目の詳細を次頁以降に示す。

## 5.1 交通実態調査

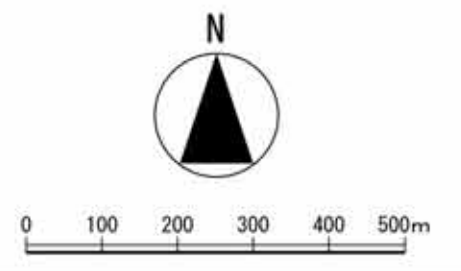
No.	調査項目	調査実施日		調査時間帯	調査内容
		平日 10/12 (金)	休日 10/14 (日)		
1	交差点交通量調査			7:00～21:00	<ul style="list-style-type: none"> <li>・交差点方向別交通量のカウント調査</li> <li>・6車種区分(乗用車, タクシー, バス, 小型貨物, 大型貨物, 二輪)と歩行者</li> </ul>
2	渋滞長調査			7:00～21:00	<ul style="list-style-type: none"> <li>・交差点流入方向の渋滞長計測</li> <li>・各流入方向について, 1時間に各1回, 毎正時に計測</li> </ul>
3	断面交通量調査			7:00～21:00	<ul style="list-style-type: none"> <li>・細街路における断面交通量のカウント調査</li> <li>・6車種区分(乗用車, タクシー, バス, 小型貨物, 大型貨物, 二輪)と歩行者</li> </ul>
4	自動車旅行時間調査			10:00～11:00 14:00～15:00 15:00～16:00 16:00～17:00 18:00～19:00	<ul style="list-style-type: none"> <li>・プローブカーを実走して各路線の旅行時間(所要時間)を調査</li> <li>・五条通, 川端通, 御池通, 堀川通に囲まれた7路線を調査(四条通は, 歩道拡幅+トランジットモール実施時には調査しない)</li> <li>・1時間に各1回, 往復方向を調査</li> </ul>
5	歩行者横断交通量調査			9:00～21:00	<ul style="list-style-type: none"> <li>・四条通南北方向の横断者数のカウント調査</li> <li>・北行き・南行きを区分して調査</li> </ul>
6	臨時駐輪場利用台数調査	開設期間 (10/9～14)中の 各日		7:00～21:00	<ul style="list-style-type: none"> <li>・歴史的都心地区における駐車ニーズ総数と場所別に見たニーズの差を把握することを目的として, 臨時駐輪場の利用台数を時刻帯別にカウント調査</li> </ul>
7	共同荷さばき場利用状況調査	開設期間 (10/9～14)中の 各日		9:00～21:00	<ul style="list-style-type: none"> <li>・歴史的都心地区における共同荷さばき場の需要を把握することを目的として, 利用台数を時刻帯別にカウント調査</li> </ul>

# 交通実態調査箇所図



凡例

1 交差点交通量調査	:	○
2 渋滞長調査	:	○
3 断面交通量調査	:	I
4 自動車旅行時間調査	:	↕↔
5 歩行者横断交通量調査	:	△ I



## 5.2 アンケート・ヒアリング調査

No.	調査項目	調査実施日		調査対象	調査項目
		平日	休日		
8	住民 アンケート調査	-		・協議会に参画する8学区 の住民に配布、郵送回収	<u>&lt;社会実験の周知度&gt;</u> <u>&lt;社会実験実施による歴史的都心地区の 環境変化&gt;</u>
9	事業所 アンケート調査	-		・協議会に参画する商店街 や事業者等に配布、郵送 回収	・道路渋滞 ・歩行環境 ・放置自転車 ・実験時に感じたまちの印象 <u>&lt;生活・業務活動への影響&gt;</u> <u>&lt;実験メニューの評価&gt;</u> <u>&lt;今後の方向性&gt;</u>
10	来街者 ヒアリング調査			・四条通・河原町通・御池 通・烏丸通に囲まれた地 区の来街者を対象に実 施	<u>&lt;歴史的都心地区への来訪目的・手段&gt;</u> ・来訪頻度、出発地、同行人数、目的主 な立ち寄り施設 ・来訪時の利用交通手段及びその手段の 選択理由 ・自動車利用の見直し可能性 <u>&lt;社会実験の周知度&gt;</u> <u>&lt;社会実験実施による歴史的都心地区の 環境変化&gt;</u> ・道路渋滞 ・歩行環境 ・放置自転車 ・来訪時に感じたまちの印象・イメージ <u>&lt;歴史的都心地区に求めるイメージ&gt;</u>
11	臨時駐輪場 利用者アンケート 調査			・駐車場開設期間中、利用 者に対するヒアリング 調査を実施	<u>&lt;当日の交通行動&gt;</u> ・出発地・目的地 ・移動の目的 ・駐輪後の移動手段 <u>&lt;臨時駐輪場の利用&gt;</u> ・開設を知った媒体 ・入庫時刻・出庫時刻 <u>&lt;自転車利用に関する意向&gt;</u> ・日頃、自転車利用時に感じる問題点 ・今後の利用意向 ・望ましい駐輪場の設置場所 ・支払い意志額